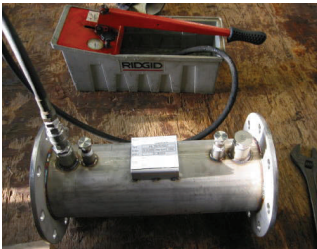
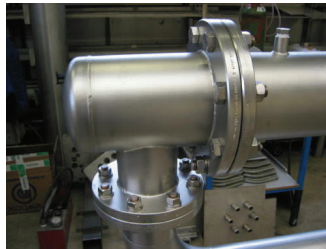


Shell & Tubes (buizenwisselaars)

Warmtetransport.nl B.V.



Kleine gaskoeler



Gedeelte van compressieluchtkoeler



Gelaste pijpplaat

Shell & Tubes (buizen wisselaars)

Voor vele toepassingen is een warmtewisselaar met gladde buizen gewenst. Een gladde buizen warmtewisselaar (Shell & Tube of TSA) is een bewezen uitvoering. Een van de media wordt door de buizen gevoerd, het andere medium wordt om de buizen geleid. De buizen kunnen eenvoudig aan de binnenzijde gereinigd worden. Eventueel (afhankelijk van het type/uitvoering) kunnen de buizen ook aan de buitenzijde worden gereinigd.

De door ons gehanteerde standaard uitvoering (Type S) ziet er als volgt uit:

- Uitgevoerd in RVS 304 of tegen kleine meerkosten 316. De standaard uitvoering is eenvoudig van opzet.
- De buizen en mantel zijn van RVS 304 of 316.
- De mantel is voorzien van bevestigingsbeugels.
- Aansluitingen worden in overleg met de klant uitgevoerd.
- De aansluitingen op de mantel kunnen worden uitgevoerd als lasnippels met binnendraad (Din 2986). Bij grotere aansluitingen: boordringen met overschuifflenzen.
- De warmtewisselaarbuizen zijn bij voorkeur van het fabrikaat "Sandvik". Wanddikte standaard 1mm en 1,5mm..
- De buizen zijn aan weerszijde in de pijpplaat gelast.
- De pijpplaten zijn in de mantel gelast.
- De mantel aansluitingen zijn uitgevoerd met aanlasflenzen (Din 2576)
- De wisselaars worden met water afgeperst bij de fabriek.
- Alle warmtewisselaars worden gebouwd conform de regels van de PED.

Warmtetransport.nl B.V.
Doldersumsestraat 12
8392 MR Boijl
Nederland

Telefoon: (+31) 0561 42 10 55
Fax: (+31) 0561 42 10 99
E-mail: info@warmtetransport.nl
Website: www.warmtetransport.nl