

Elliptische Ribbenbuizen (GEA)

Warmtetransport.nl B.V.

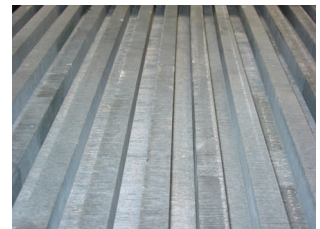
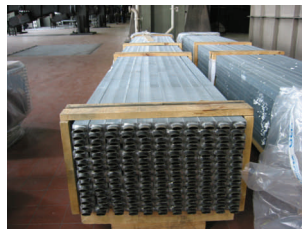
Elliptische ribbenbuizen zoals geleverd door de GEA fabrieken.

Als basis voor de warmtewisselaar buizen neemt GEA de ellipsvormige buis, in plaats van een ronde buis. De kwaliteit en wanddikte is naar keuze. De standaard is: stalen naadgelaste buis, WD 1,5 mm. Nadat de elliptische buizen door de GEA fabriek zijn ontvangen worden er rechthoekige, uit staalband gestanste, ribben over geschoven. Afhankelijk van de gewenste toepassing kan de dikte en uitvoering variëren. Als de ribbenbuizen klaar zijn (met een lengte ca. 12 mtr.) worden deze volbad (thermisch) verzinkt. Door de gespecialiseerde kunde van dit proces wordt deze bewerking door de GEA zelf uitgevoerd in een speciaal voor deze toepassing geprepareerd zinkbad. Het zink voorziet nu in een uitstekende metaalverbinding tussen de ribben en de buis. Uiteraard geeft de zinklaag de geribde buizen ook in een uitstekende corrosie bescherming, bij een zinklaagdikte van 50 μ .

De ribben worden met een afstand van 2,1 tot 6 mm gefabriceerd. De ribben worden standaard uitgevoerd met een stanzing die voorziet in afstandhouders en "turbulatoren". Door de bijzonder gunstige stromingstechnische eigenschappen is deze ribbenbuis weinig gevoelig voor vervuiling. Hierbij komt dat de ribben ook glad uitgevoerd kunnen worden in de ribafstanden 2,8-3,5 en 6mm.

Voordelen van de elliptische ribbenbuis:

- Hoge warmteoverdrachts efficiëntie door de "turbulators".
- Laag drukverlies door de bijzondere stromingstechnische eigenschappen.
- Goede reinigbaarheid door de starheid van de toegepaste materialen.
- Hoge corrosie bestendigheid, door de dikke zinklaag op het buitenoppervlak.
- Kan eventueel beloopbaar worden uitgevoerd.
- Uitstekend geschikt voor stoom luchtvoorwarming.



Warmtetransport.nl B.V.
Doldersumsestraat 12
8392 MR Boijl
Nederland

Telefoon: (+31) 0561 42 10 55
Fax: (+31) 0561 42 10 55
E-mail: info@warmtetransport.nl
Website: www.warmtetransport.nl